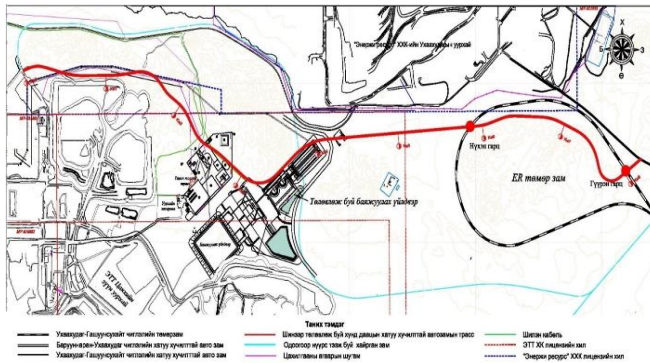


**“Эрдэнэс-Тавантолгой” ХК-ийн уурхайгаас Гашуун сухайтын авто замтай холбох  
8.2 км хатуу хучилттай автозамын төсөл**

	<b>Хатуу хучилттай авто зам</b>
<b>Байршил</b>	“Эрдэнэс-Тавантолгой” ХК-ийн нүүрсний экспорт, тээвэрлэлт уурхай дахь гаалийн хяналтын бүсээс Ухаа худаг-Гашуун сухайтын боомт чиглэлийн авто зам хүртэл
<b>Автозамын урт</b>	8.2км
<b>Ангилал</b>	Хүнд даацын тээврийн хэрэгслийн тусгай зориулалтын авто зам
<b>Автозамын барилгын хийц</b>	Асфальтон хучилт нийт зузаан 88см
<b>Хөрөнгө оруулалт</b>	“Эрдэнэс-Тавантолгой” ХК
<b>Бүрэлдэхүүн</b>	Зорчих хэсгийн өргөн =8м, хайрган хөвөөний өргөн=7м /2х3.5/, ус өнгөрүүлэх хоолой 19 цэгт, Даац: 1 тэнхлэгт 23 тонн буюу нийт даац 120.4 тонн, гүүр 24м, нүхэн гарц 2х5, 5х5.5
<b>Гүйцэтгэгч</b>	АРЖ КАПИТАЛ ХХК Техник, технологийн хяналт: АР СИ ЭС СИ ХХК
<b>Гэрээний хугацаа</b>	2017.11.08 – 2019.06.30
<b>Гүйцэтгэл</b>	100 %



**“Эрдэнэс-Тавантолгой” ХК-ийн уурхайгаас Гашуун сухайтын авто замтай холбох  
8.2 км хатуу хучилттай автозамын гэрэлтүүлэг**

	<b>Автозамын гэрэлтүүлэг</b>
<b>Байршил</b>	“Эрдэнэс-Тавантолгой” ХК-ийн нүүрсний экспорт, тээвэрлэлт уурхай дахь гаалийн хяналтын бүсээс Ухаа худаг-Гашуун сухайтын боомт чиглэлийн авто зам дагуух 3км.
<b>Хүчин чадал</b>	150W
<b>Тоо, ширхэг</b>	126 ш
<b>Ангилал</b>	
<b>Хөрөнгө оруулалт</b>	“Эрдэнэс-Тавантолгой” ХК
<b>Бүрэлдэхүүн</b>	---
<b>Гүйцэтгэгч</b>	“ЛЭД СИТИ” ХХК
<b>Гэрээний хугацаа</b>	2020.01.16 – 2020.08.17
<b>Гүйцэтгэл</b>	100 %

